

## Hur man kör EpiInfo 6.04d på en Windows7-dator

Uppdaterad: 2014-01-30

Av Mikael Åberg, <http://blogg.mikael-oberg.se>

### Inledning

Detta tips är i första hand avsedd för DOS-versionen av statistikprogrammet EpiInfo version 6.04d som ska köras på en dator med operativsystemet Windows7.

Notera att detta tips vänder sig i första hand till dig som är avancerad och erfaren datoranvändare. Lösningen som presenteras nedan fungerar, men jag kan inte garantera att det fungerar på just din dator. Du använder detta tips helt på egen risk! Tipset förutsätter att du har laddat ner och installerat DOSBOX (se länk för nedladdning under avsnitt *Resurser* sist i artikeln), vidare förutsätts att du har EpiInfo's samtliga programfiler på ett USB-minne.

### Vad är DOSBox?

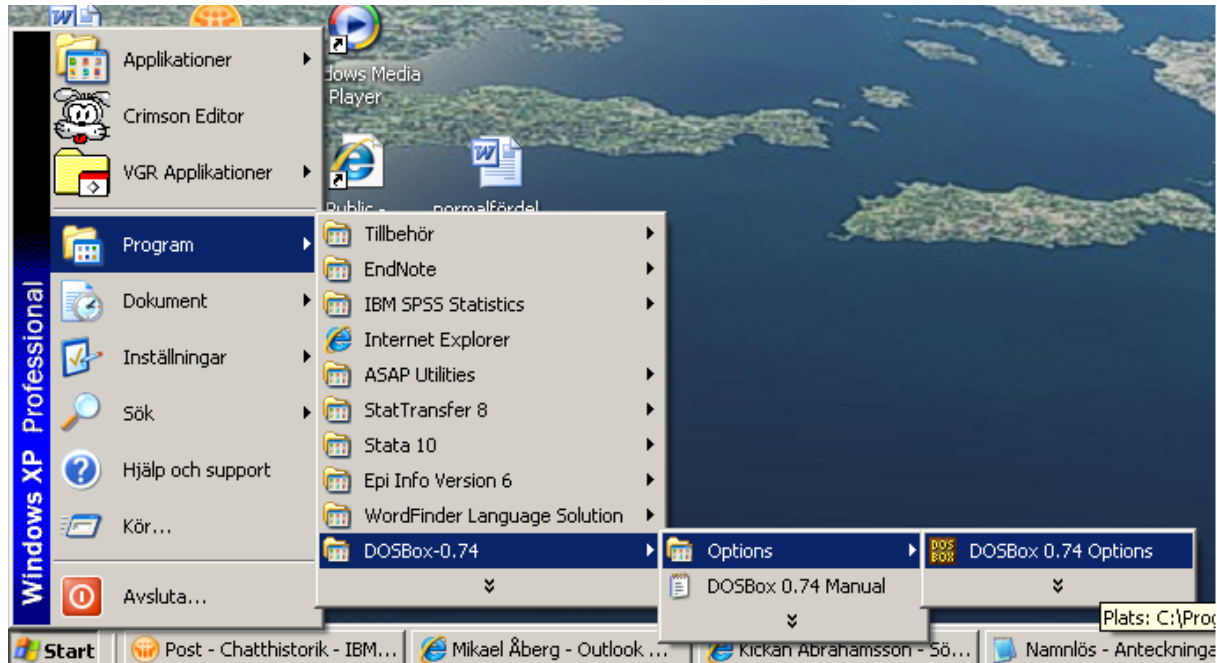
DOSBox är ett open source program och får användas fritt. DOSBox är nödvändigt för att s.k. DOS-program ska fungera tillsammans med Windows7. Skall man köra EpiInfo på en Windows7 dator *måste* detta göras tillsammans med DOSBox. Främsta skälet är att EpiInfo är ett 16-bit program och det finns därför inget naturligt stöd för 16-bit program i Windows7.

### EpiInfo version 6.04d

Som sagts kan man inte installera dos-versionen av EpiInfo på en Windows7 dator. Vad man måste göra är att samla alla EpiInfo's programfiler på en och samma mapp på ett USB-minne och sedan kopiera över mappen på valfri enhet på Windows7 datorn.

## Nödvändiga inställningar i DOSBox-0.74.conf

För att EpInfo ska fungera optimalt behövs följande inställningar göras i konfigurationsfilen till DOSBox. Dessa inställningar görs endast en gång. Nedan visas sökvägen till nämnda konfigurationsfil.



Konfigurationsfilen är uppdelad i olika s.k. moduler, som börjar med tecknen [ ]. Följande moduler behöver ändras i konfigurationsfilen:

- [sdl]
- [cpu]
- [autoexec]

[sdl]

Modulen styr skärminställningarna. Följande variabler ska ställas in:

*fullscreen=true*

*fullresolution=<Din datorskärms inställda upplösning> Ex: 1280x800*

*output=overlay*

[CPU]

Modulen styr hur mycket processorkraft som ska tilldelas DOSBox. Processkraften påverkar hur snabbt dos-programmet blir när det körs. Följande variabel ska ställas in för optimal funktionalitet:

*cycles=max*

[autoexec]

Modulen pekar ut var startfilerna finns för EpiInfo. Följande variabler ska läggas till i slutet:

```
mount C C:\Progra~1\  
C:  
cd EPI6  
epi6.exe
```

Avslutningsvis, glöm inte att spara ändringarna i konfigurationsfilen. Klicka DOSBox-ikonen. Programmet bör startas och du bör nu se EpiInfo's s.k. meny-sida.

Kommentar: Notera att ordningen för modulerna inte får ändras. De ska ligga i den ordning som de förekommer i konfigurationsfilen.

## Resurser

En Wiki-sida finns upprättad. För mer information, tips och trix om DOSBox, gå till sidan:  
<http://www.dosbox.com/wiki>

DOSBox laddas ned på följande adress:

<http://sourceforge.net/projects/dosbox/files/dosbox/0.74/DOSBox0.74-win32-installer.exe/download>